

SERIE SZV

Kurzhubzylinder verdrehgesichert

ø 20-63 mm
doppeltwirkend
berührungslose Positionserfassung



SZV

Ausführung



Typ SZV6

doppeltwirkend
berührungslose Positionserfassung
verdrehgesichert

Technische Daten

Medium	: gefilterte, geölte oder ungeölte Druckluft
Arbeitsdruck	: 1 bis 10 bar
Temperaturbereich	: -10 °C bis +70 °C
Einbaulage	: beliebig
Befestigungsart	: 2 Befestigungsschrauben (nicht im Lieferumfang)
Einsatzbereich	: typische Pneumatikanwendungen

Gewicht Typ SZV6

Zyl.-ø [mm]	bei 10 Hub [kg]	pro weitere 10 mm Hub [kg]
20	0,22	0,024
25	0,28	0,036
32	0,35	0,046
40	0,48	0,065
50	0,65	0,090
63	1,20	0,115

Materialien

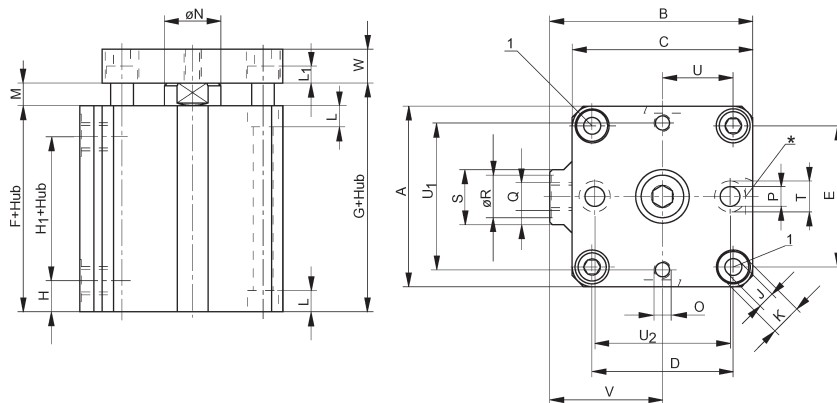
Zylinderrohr	: Aluminium, eloxiert
Kolbenstange	: Stahl, hochlegiert
Kolben	
ø 20 - ø 25	: POM
ø 32 - ø 63	: Aluminium
Deckel	
ø 20 - ø 40	: Messing
ø 50 - ø 63	: Aluminium
Boden	: Aluminium
Dichtungen	: PU
O-Ringe	: NBR
Schrauben	: Stahl, verzinkt
Befestigungsplatte	: Aluminium, eloxiert
Sicherungsring	: Stahl, phosphatiert



Typ SZV6



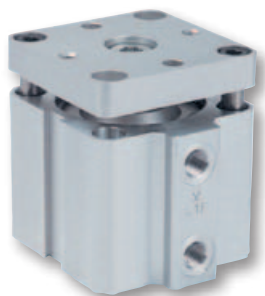
Baumaße:



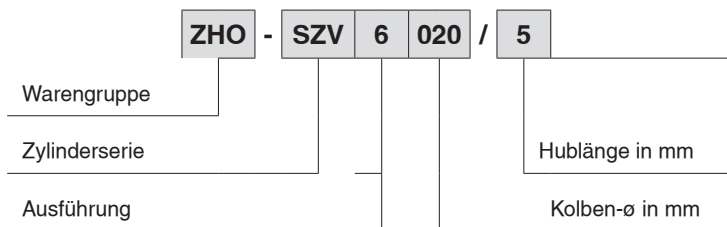
SZV

Zyl.-ø	A	B	C	D	E	F	G	H	H	øJ	øK	L	L ₁	M	øN	øO	P	Q	øR	S	øT	U	U ₁	U ₂	V	W
20	32	34	32	22	22	36	42	11	14	4,5	7,5	4,8	5	6	10	M4	4,5	M5	8	11	7,5	11	22	22	18	8
25	37	44	39	28	26	38,5	45	11,5	15,5	4,5	7,5	4,8	5	6,5	12	M4	4,5	G1/8	15	19	8	14	26	28	24,5	8
32	45	52	48	36	32	39	45,5	9	20,5	5,5	10	5,8	6	6,5	12	M5	5,5	G1/8	15	19	10	18	32	36	28	10
40	55	59	55	41	41	42	48	9	24	6,7	11	6,8	6	6	16	M5	5,5	G1/8	15	19	10	20,5	40	40	31,5	10
50	64	72	64	50	50	45	53	11	23	6,7	11,5	6,8	7	8	20	M6	6,8	G1/8	15	19	11	25	50	50	40	12
63	80	88	80	62	62	52,5	60,5	12	28,5	8,5	13,5	8,3	9	8	20	M6	9	G1/8	15	23	15	31	62	62	48	12

Bestellschlüssel: z.B. Typ: ZHO-SZV6020/5 Bestell-Nr.: PA67370-0005



Typ SZV6



Typ SZV6 Bestell-Nr.

Hub	ø 20	ø 25	ø 32	ø 40	ø 50	ø 63
5	PA67370-0005	PA67380-0005	PA58190-0005	PA59100-0005		
10	PA67370-0010	PA67380-0010	PA58190-0010	PA59100-0010	PA60130-0010	PA61080-0010
25	PA67370-0025	PA67380-0025	PA58190-0025	PA59100-0025	PA60130-0025	PA61080-0025
50	PA67370-0050	PA67380-0050	PA58190-0050	PA59100-0050	PA60130-0050	PA61080-0050
80			PA58190-0080	PA59100-0080	PA60130-0080	PA61080-0080

Weitere Ausführungen auf Anfrage!

Magnetschalter - Reedkontakt

für Kurzhubzylinder verdrehgesichert Serie SZV

Serie SZV

Einsatz: Zur elektrischen Abfrage von Zylinderpositionen. Reed-Schalter sind mechanisch arbeitende Schalter. Zwei Kontakte in einer Glashülle werden von einem Magnetfeld angezogen und somit der Kontakt geschlossen.

Vorteil : Gleich- und Wechselstrom möglich

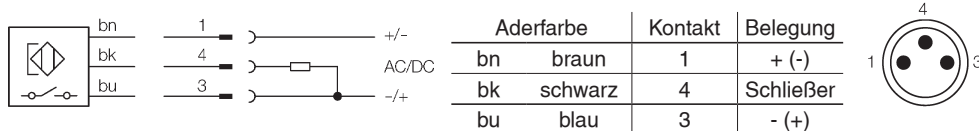
Nachteil : Durch mechanische Elemente geringere Lebensdauer als elektrische Schalter

Technische Daten:

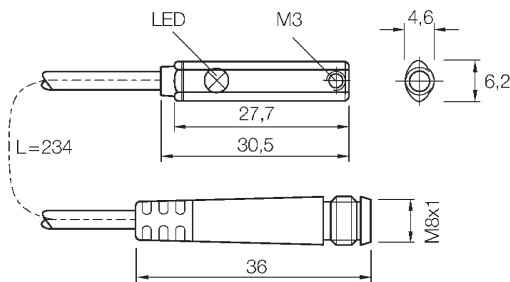
Betriebsspannung U_b	: 10 ... 30 V AC/DC	EMV	: nach EN 60 947-5-2
Max. Schaltleistung	: 6 W / VA	Schutzart nach EN 60529	: IP 67
Dauerstrom I_a	: ≤ 500 mA	Schock- und Schwingbeanspruchung	: 30 g, 11 ms
Schaltverzögerung		Umgebungstemperatur T_a	: 10 bis 55 Hz, 1 mm
EIN	: ca. 1,5 ms	Ansprechempfindlichkeit	: ≥ 3 mT
AUS	: ca. 0,5 ms	Gehäusewerkstoff	: Kunststoff
Hysterese H typ.	: $\leq 1,5$ mm	Anschlussleitung 2 m	: PVC, 3 x 0,14 mm ²
Reproduzierbarkeit R	: $\leq 0,2$ mm	Anschlussleitung mit M8x1 mm	: PUR
(U_b und T_a konstant)			

SZV

Anschlusschema:



Ausführung mit Stecker:



Magnetschalter - Reedkontakt - NO - mit Kabel

für T-Nut, mit LED-Anzeige

Bestell-Nr.	Typ	Anschluss	Spannung
30590501	ZSI-MS-R-K3-RZT1-2	2,0 m Kabel, 3-adrig	10 - 30 V AC/DC
30590502	ZSI-MS-R-K3-RZT1-5	5,0 m Kabel, 3-adrig	10 - 30 V AC/DC

Magnetschalter - Reedkontakt - NO - mit Stecker M8x1

für T-Nut, mit LED-Anzeige

Bestell-Nr.	Typ	Anschluss	Spannung
30590503	ZSI-MS-R-S3-RZT1-M8x1	Kabel mit Stecker M8x1, 3-adrig	10 - 30 V AC/DC

Magnetschalter - elektronisch

für Kurzhubzylinder verdrehgesichert Serie SZV

Einsatz: Zur elektrischen Abfrage von Zylinderpositionen. Hier wird mit einem elektronischen Signal an einem Verstärkersystem auf das Magnetfeld reagiert.

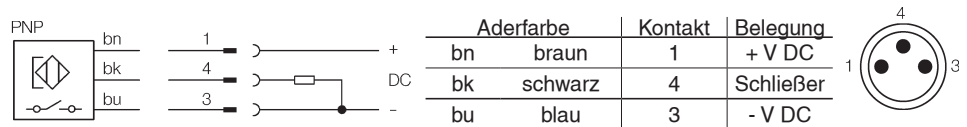
Vorteil : keine mechanischen Schaltteile und somit lange Lebensdauer

Nachteil : nur Gleichstrom möglich

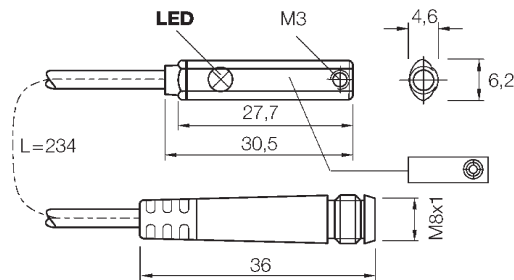
Technische Daten:

Betriebsspannung U_b	: 10 ... 30 V DC	Kurzschlusschutz (getaktet)	: ja
Restwelligkeit U_{ss}	: $\leq 10\%$ von U_b	Einschaltimpulsunterdrückung	: ja
Spannungsabfall U_d	: ≤ 2 V	Verpolungsschutz	: ja
Stromaufnahme (unbetätigt)	: ≤ 10 mA	Schutzart nach EN 60529	: IP 67
Dauerstrom I_a	: ≤ 100 mA	Schock- und Schwingbeanspruchung	: 30 g, 11 ms : 10 bis 55 Hz, 1 mm
Bereitschaftsverzögerung t_v	: ≤ 2 ms	Umgebungstemperatur T_a	: - 25 ... + 75 °C
Hysterese H typ.	: $\leq 1,5$ mm	Ansprechempfindlichkeit	: $\geq 2,8$ mT $\pm 20\%$
Reproduzierbarkeit R (U_b und T_a konstant)	: $\leq 0,2$ mm	Gehäusewerkstoff	: Kunststoff
EMV	: nach EN 60 947-5-2	Anschlussleitung 2 m	: PVC, 3 x 0,14 mm ²
Drahtbruchschutz	: ja	Anschlussleitung mit M 8x1	: PUR

Anschlussschema:



Ausführung mit Stecker:



Magnetschalter - elektronisch - NO - mit Kabel

für T-Nut, mit LED-Anzeige, PNP

Bestell-Nr.	Typ	Anschluss	Spannung
30590510	ZSI-MS-E-K3-MZT1-2	2,0 m Kabel, 3-adrig	10 - 30 V DC
30590511	ZSI-MS-E-K3-MZT1-5	5,0 m Kabel, 3-adrig	10 - 30 V DC

Magnetschalter - elektronisch - NO - mit Stecker M8x1

für T-Nut, mit LED-Anzeige, PNP

Bestell-Nr.	Typ	Anschluss	Spannung
30590512	ZSI-MS-E-S3-MZT1-M8x1	Kabel mit Stecker M8x1, 3-adrig	10 - 30 V DC

Magnetschalter - Zubehör

für Kurzhubzylinder verdrehgesichert Serie SZV

Serie SZV

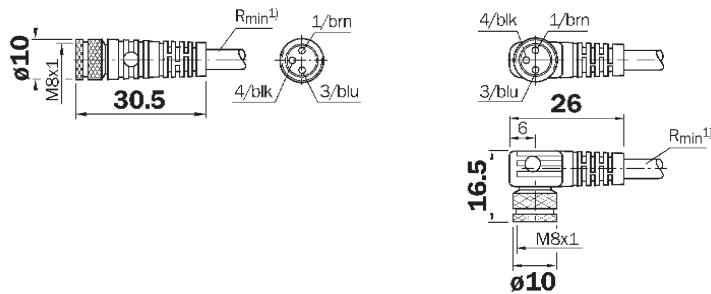
Merkmale:

- Vergoldete Kontakte
- Selbstsichernder Schraubverschluss
- Bedingt chemikalien- und ölbeständig
- Besondere Eignung zum Einsatz im Trockenbereich in Montage-, Verpackungs- und Fördertechnik
- Schutzart IP 67 (im verschraubten Zustand mit entspr. Gegenstecker)

Technische Daten:

Betriebsspannung U_b : 60 V AC / 75 V DC
 Kontaktwiderstand : > 5 mΩ
 Strombelastbarkeit : 4 A (CSA = 3 A)
 Prüfspannung : 1,5 kV eff. / 60 s.
 Isolationsgruppe : C nach VDE0110
 Isolationswiderstand : > 10 Ω
 Temperaturbereich : - bei fester Verlegung -25°C ... +80°C
 - in bewegtem Zustand +5°C ... +80°C
 Biegeradius : > 10 x Kabeldurchmesser
 Kontakt : CuZn, 0,3 μm vergoldet
 Rändelmutter : CuZn, Messing vernickelt
 Kabel : PVC, Farbe orange
 Steckverbinder : TPU, Farbe orange

Baumaße:



Kabelsatz für Magnetschalter

mit gerader Steckdose M8x1

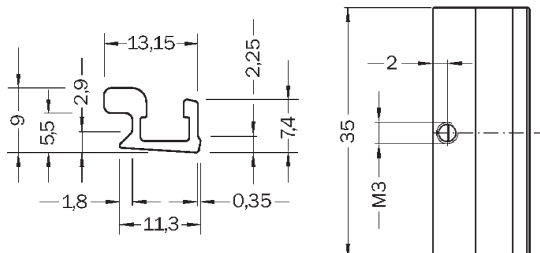
Bestell-Nr.	Typ	Kabellänge	Ausführung
30590601	ZSI-MS-KS3-G-M8x1-2	2,0 m	3-adrig, gerade
30590602	ZSI-MS-KS3-G-M8x1-5	5,0 m	3-adrig, gerade
30590603	ZSI-MS-KS3-G-M8x1-10	10,0 m	3-adrig, gerade

Befestigung für T-Nut-Magnetschalter

an Zylinder mit Schwalbenschwanznut

Aluminiumlegierung

Bestell-Nr.	Typ
30590651	ZSI-MS-BEF-Schwalbenschwanznut



Notizen

SZV